

Ars Memorativa

LLUÍS SOLER
ABEL FOLK
MARIA DONOSO
MIKEL TAMARIT

Vestuari IDOIA BENEÏT Maquillatge SANDRA RAMÍREZ Direcció de so XAVI SAUCEDO
Direcció d'art CARMINE PALMENTIERI Muntatge AITOR GUINEA Direcció de fotografia SERGI LAFUENTE
Cap de producció MARCO EMILIANI Ajudant de direcció ENRIC SAURÍ
Guió, direcció i producció PAU PÉREZ

DANCLINGKID
FILMPRODUCTION

 Generalitat
de Catalunya
Institut Català
de les Empreses Culturals

ABCDEF GHIJKLM
NOPQRSTU VWXYZ
ABCDEF GHIJKLM
NOPQRSTU VWXYZ
ABCDEF GHIJKLM
NOPQRSTU VWXYZ
ABCDEF GHIJKLM
NOPQRSTU VWXYZ
abcdefghijklmnop
nopqrstuvwxyz
abcdefghijklmnop
nopqrstuvwxyz
abcdefghijklmnop
nopqrstuvwxyz
abcdefghijklmnop
nopqrstuvwxyz

ABCDEF GHIJKLM
NOPQRSTU VWXYZ
ABCDEF GHIJKLM
NOPQRSTU VWXYZ
ABCDEF GHIJKLM
NOPQRSTU VWXYZ
ABCDEF GHIJKLM
NOPQRSTU VWXYZ
abcdefghijklmnop
nopqrstuvwxyz
abcdefghijklmnop
nopqrstuvwxyz
abcdefghijklmnop
nopqrstuvwxyz
abcdefghijklmnop
nopqrstuvwxyz

A
R S
M
O R M
A
T
i
v
a

LOG LINE

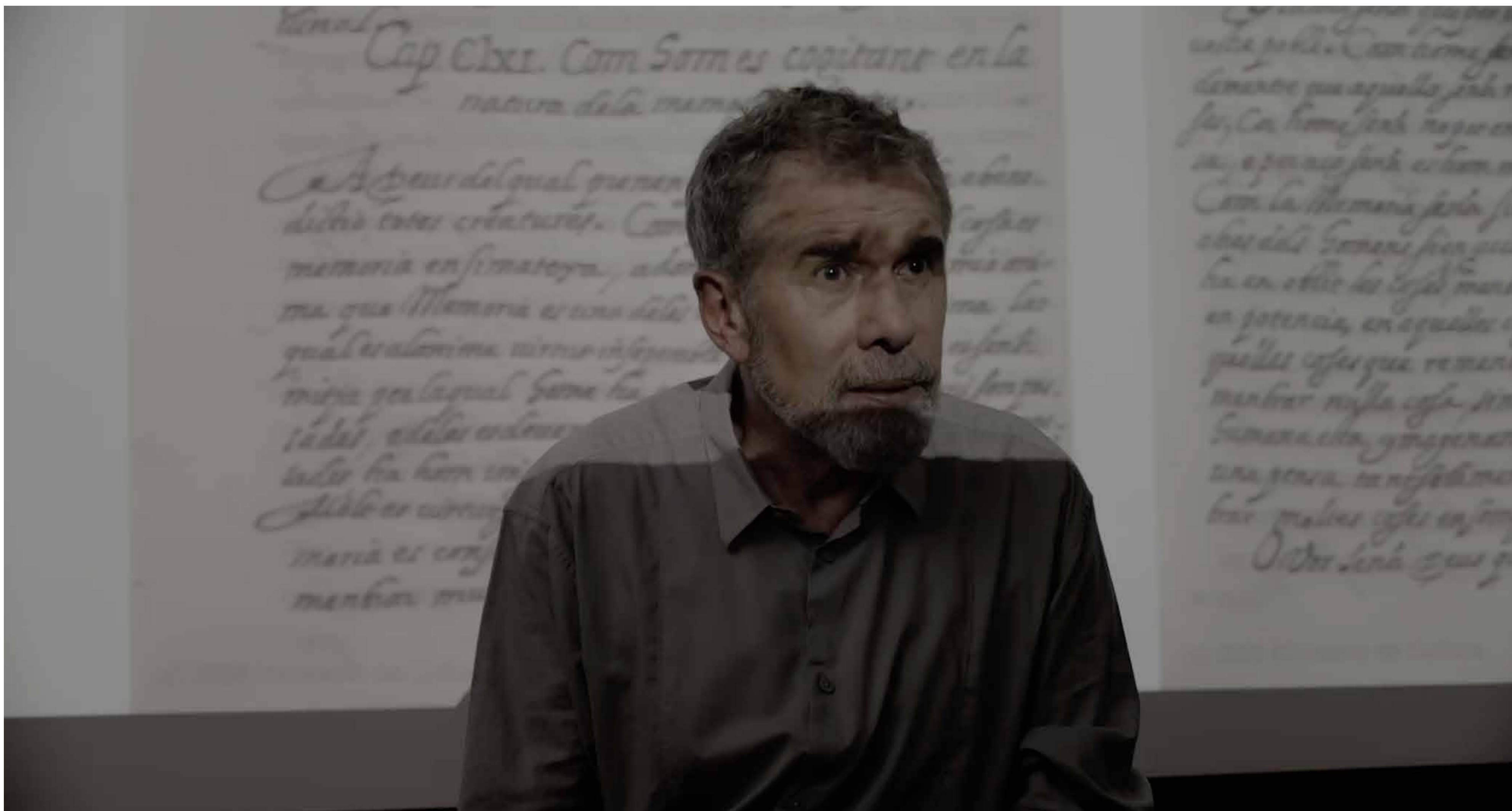
Bernat Planes, professor universitari especialitzat en Ramon Llull, comença a patir els primers símptomes d'Alzheimer.

SINOPSI

Bernat Planes és professor universitari de literatura medieval, especialitzat en Ramon Llull, vocacional i preocupat per la transmissió de coneixements. Quan comença a tenir els primers símptomes d'Alzheimer trobarà recolzament en un amic editor, i continuïtat de la seva tasca en Helena, una antiga alumna seva que està realitzant la tesi doctoral.

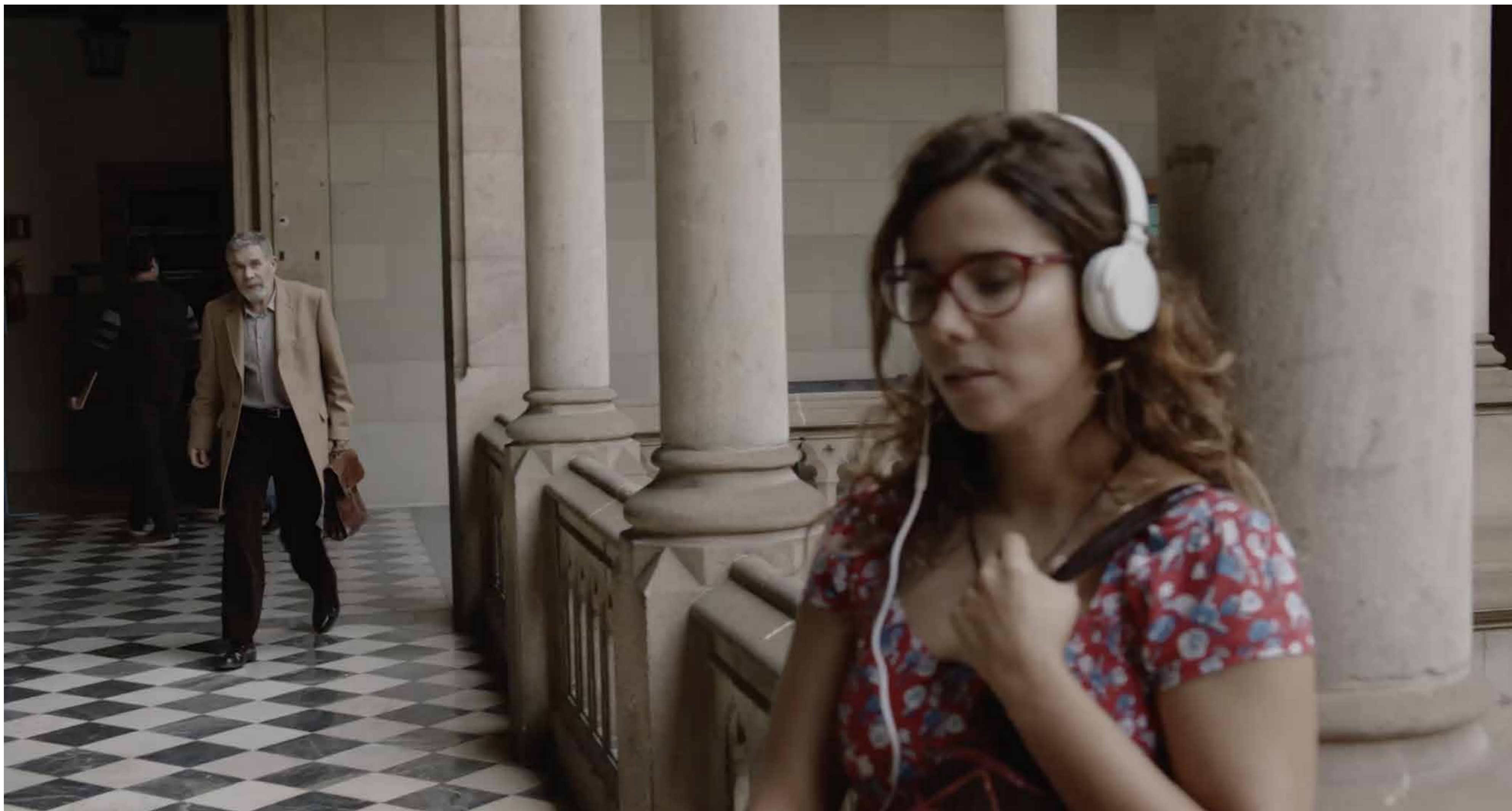
LA MEMÒRIA I LA TRANSMISSIÓ DE
CONEIXEMENTS

Que la memòria ha estat una de les eines fonamentals en la transmissió de coneixements sembla una obvietat. No és casual que pels antics grecs la mare de les muses fos Mnemosyne (La Memòria). Sense la memòria dels Aedes no haguessin pogut transmetre els poemes èpics com La Ilíada o L'Odissea. Però la relació entre els dos conceptes no ha estat immutable. L'aparició de l'escriptura va començar a modificar aquesta relació entre la transmissió de coneixements i la memòria, més encara amb la invenció de la impremta. Actualment, la memòria sembla haver estat totalment substituïda per les bases de dades, pràctiques i accessibles per una gran part de la població. No obstant, per a un professor de literatura medieval, la memòria individual com a eina de transmissió continua tenint una gran importància, per això la especial gravetat i angoixa produïda per una malaltia que l'ataca directament.



ELS PERSONATGES

Bernat Planes, el professor protagonista, és un home molt implicat dins la seva tasca didàctica. Estima la seva feina i se sent satisfet transmetent els seus coneixements als alumnes. Per tot això, quan apareixen els símptomes de la malaltia, es preocupa tant per la pròpia pèrdua de la seva memòria com per la continuïtat de la seva tasca com a professor i investigador.



ELS PERSONATGES

Helena, la alumna que està realitzant la tesi doctoral de la que Bernat és tutor, serà el contrapunt generacional que continuarà amb la activitat investigadora i didàctica del professor.



ELS PERSONATGES

L'editor, acomodat amic del professor, és la veu racional, reflexiva i tranquil·litzadora que serveix de recolzament al professor.



RAMON LLULL

Escollir a Ramon Llull com el context d'estudi del professor, les seves investigacions, les classes i el tema de la tesi d'Helena, no ha estat casual. El fet que Llull sigui un autor anterior a la invenció de la impremta, ja li confereix una relació directa amb la memòria. Així mateix, la memòria va ser un tema fonamental dins la seva obra, assolint un paper fonamental com eina pel coneixement metafísic.

Finalment, cal recordar la importància que la transmissió de coneixements va tenir al llarg de la seva vida. Així ho demostra l'ús de la llengua vulgar per tal de facilitar l'accés als seus escrits de sectors més amplis de la població i els projectes de crear monestirs per tal d'ensenyar llengües que facilitessin aquesta transmissió.



LES IL·LUSTRACIONS

Diverses il·lustracions medievals tenen una importància rellevant dins de la trama, no únicament amb una funcionalitat estètica, també amb una intencionalitat narrativa. Dues d'elles pertanyen al Breviculum de Tomàs Le Myésier, una altra a l'Arbre de Ciència de Ramon Llull.

El Breviculum és una versió abreujada de l'Electorium, una compilació d'escriptors lul·lians recopilats per Le Myésier. Es conserva a la Landesbibliothek de Karlsruhe, a Alemanya. Le Myésier va incloure dotze miniatures o làmines on es narra de forma molt visual la vida de Ramon Llull. Les dues miniatures del Breviculum que es faran servir són les següents:

Làmina 11 (Seqüència 1) on es representa la propi Llull entregant el Breviculum a Le Myésier. Un acte propi de transmissió expressada de forma molt visual a través dels escrits de forma molt semblant a un còmic modern.

Làmina 5 (Seqüència 9) on estan representats els fonaments de l'Ars de Ramon Llull. És la il·lustració que fa servir el professor per explicar l'Ars de Llull i on la memòria apareix com una de les virtuts.

La tercera il·lustració, de l'Arbre de Ciència de Ramon Llull, és l'Arbor Moralis, una representació esquemàtica en forma d'arbre dels principis morals. El llibre té un total de setze arbres on Ramon Llull va intentar recopilar de forma enciclopèdica i il·lustrativa la seva saviesa.



LOCALITZACIONS

Els espais lligats al professor, a la seva feina relacionada amb la memòria, són espais amb un caràcter històric. L'arquitectura de la Biblioteca de Catalunya afegeix un caràcter quasi místic a un dels espais d'estudi del professor. La resta de localitzacions per l'aula i el despatx, espais que pertanyen a l'antic edifici de la Universitat de Barcelona, també ofereixen un caràcter antic.

L'apartament de l'amic té un caràcter més modern, d'un disseny més acord amb el personatge.

Els espais relacionats directament amb la malaltia, amb la pèrdua de la memòria, com són el de l'escàner i el passadís, tots dos de l'Hospital Clínic de Barcelona, són d'una fredor asèptica que s'ha buscat amb el domini del color blanc.

CÀSTING

Lluís Soler
Abel Folk
Maria Donoso
Mikel Tamarit

EL DIRECTOR

Llicenciat en Enginyeria Industrial, Pau Pérez (Sabadell, 1971) va estudiar Direcció Cinematogràfica al CECC (Barcelona). Ars Memorativa és el seu quart curtmetratge. Ha col·laborat en diversos films com guionista i productor.

Curtmetratges com a director:

- "La mujer del pescador" (2004)
- "Baga, Biga, Higa..." (2005)
- "Conte de llops" (2014)
- "Ars Memorativa" (2018)

EQUIP

Guió, direcció i producció	Pau Pérez
1r Ajudant de direcció	Enric Saurí
2n Ajudant de direcció	Alberto Acero
Script	Anaïs Artells
Cap de producció	Marco Emiliani
Ajudant de producció	Marina Royo
Auxiliars de producció	Silvia Mir Nil Santané
Direcció de fotografia	Sergi Lafuente
Ajudants de càmera	Antonio Urquijo Víctor Català
Auxiliar de càmera	Federico Pérez
Operador de Steadycam	Alberto Ojeda
Gaffer	Isa Ebens
Elèctrics	Alan Douglas Neil Murphy
Foto fixa	Silvia Ragel
Direcció de so	Xavi Saucedo
Efectes Sala	Edgar Vidal
Direcció d'art	Carmine Palmentieri
Attrezzista	Alexandra Berruezo
Muntatge d'imatge	Aitor Guinea
Vestuari	Idoia Beneit
Maquillatge	Sandra Ramírez
Disseny de crèdits	Joan Boadella

FITXA TÈCNICA

Títol original: Ars Memorativa
Idioma original: Català
Subtítols: Espanyol i anglès
Any de producció: 2018
Durada: 00:21:25 (21' 25")
Relació d'aspecte 16/9
Format d'exhibició: DCP

