

Ars Memorativa

LLUÍS SOLER
ABEL FOLK
MARIA DONOSO
MIKEL TAMARIT

Vestuario IDOIA BENEÏT Maquillaje SANDRA RAMÍREZ Dirección de sonido XAVI SAUCEDO
Dirección de arte CARMINE PALMENTIERI Montaje AITOR GUINEA Dirección de fotografía SERGI LAFUENTE
Jefe de producción MARCO EMILIANI Ayudante de dirección ENRIC SAURÍ
Guión, dirección y producción PAU PÉREZ USLÉ

DANCLINGKID
FILMPRODUCTION

 Generalitat
de Catalunya
Institut Català
de les Empreses Culturals

ABCDEFGHIJKLM
NOPQRSTUVWXYZ
ABCDEFGHIJKLM
NOPQRSTUVWXYZ
ABCDEFGHIJKLM
NOPQRSTUVWXYZ
ABCDEFGHIJKLM
NOPQRSTUVWXYZ
abcdefghijklm
nopqrstuvwxyz
abcdefghijklm
nopqrstuvwxyz
abcdefghijklm
nopqrstuvwxyz
abcdefghijklm
nopqrstuvwxyz

ABCDEFGHIJKLM
NOPQRSTUVWXYZ
ABCDEFGHIJKLM
NOPQRSTUVWXYZ
ABCDEFGHIJKLM
NOPQRSTUVWXYZ
ABCDEFGHIJKLM
NOPQRSTUVWXYZ
abcdefghijklm
nopqrstuvwxyz
abcdefghijklm
nopqrstuvwxyz
abcdefghijklm
nopqrstuvwxyz
abcdefghijklm
nopqrstuvwxyz

A
R S
M
O E M
A R T
i
v
a

LOG LINE

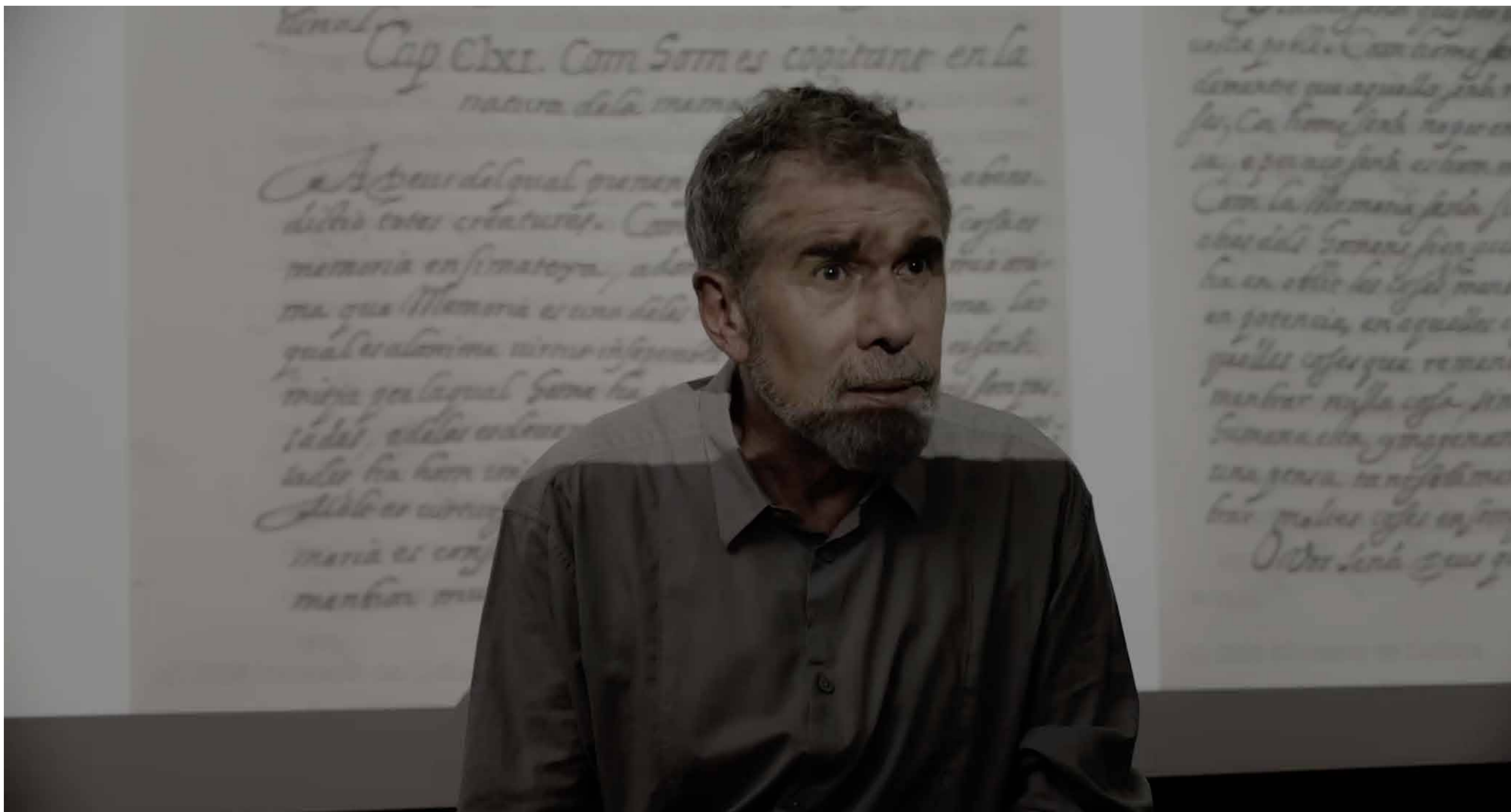
Bernat Planes, profesor universitario especializado en Ramón Llull, comienza a sufrir los primeros síntomas de Alzheimer.

SINOPSIS

Bernat Planes es profesor universitario de literatura medieval, especializado en Ramón Llull, vocacional y preocupado por la transmisión de conocimientos. Cuando empieza a tener los primeros síntomas de Alzheimer encontrará apoyo en un amigo editor y continuidad de su trabajo en Helena, una antigua alumna que está realizando la tesis doctoral.

LA MEMORIA Y LA TRANSMISIÓN DE CONOCIMIENTOS

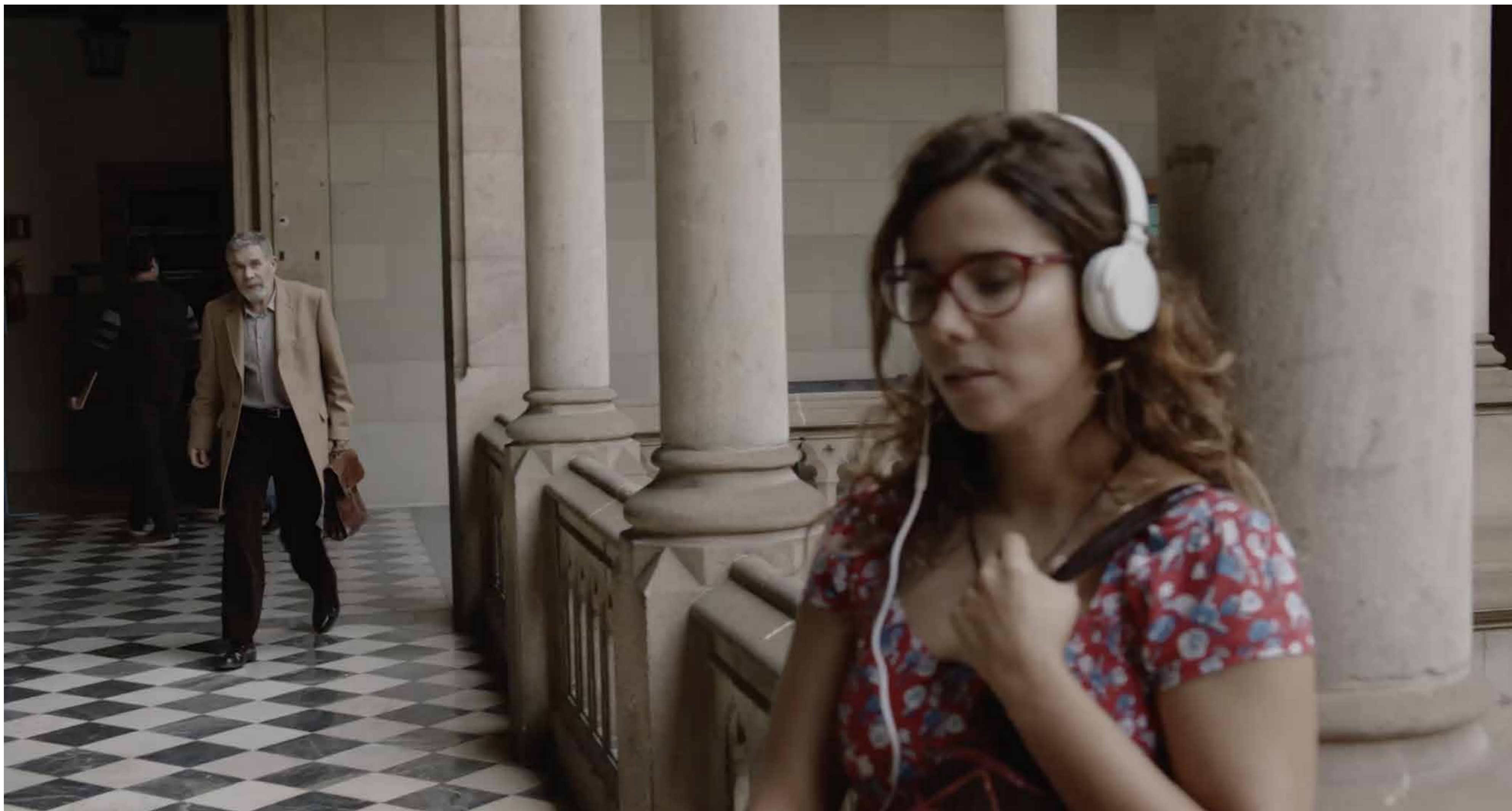
Que la memoria ha sido una de las herramientas fundamentales en la transmisión de conocimientos parece una obviedad. No es casual que en la antigua Grecia la madre de las musas fuera Mnemosyne (La Memoria). Sin la memoria de los Aedos no se habrían podido transmitir los poemas épicos como La Ilíada o La Odisea. Pero la relación entre los dos conceptos no ha sido inmutable. La aparición de la escritura comenzó a modificar esta relación entre la transmisión de conocimientos y la memoria, más aun con la invención de la imprenta. Actualmente, la memoria parece haber estado totalmente substituida por las bases de datos, prácticas y accesibles para una gran parte de la población. No obstante, para un profesor de literatura medieval, la memoria como herramienta de transmisión continúa teniendo una gran importancia, de aquí la especial gravedad y angustia producida por una enfermedad que la ataca directamente.



LOS PERSONAJES

Bernat Planes, el profesor protagonista, es un hombre muy implicado en su trabajo educativo.

Ama su trabajo y se siente realizado transmitiendo sus conocimientos a los alumnos. Por todo ello, cuando aparecen los síntomas de la enfermedad, se preocupa tanto por la pérdida de su propia memoria como por la continuidad de su trabajo como profesor e investigador.



LOS PERSONAJES

Helena, la alumna que realiza la tesis doctoral de la que Bernat es tutor, será en contrapunto generacional que continuará con la actividad de investigación y educativa del profesor.



LOS PERSONAJES

El editor, acomodado amigo del profesor, es la voz racional, reflexiva y tranquilizadora que sirve de apoyo al profesor.



RAMON LLULL

Escoger a Ramon Llull para el contexto de estudio del profesor, sus investigaciones, clases y el tema de la tesis de Helena, no ha sido casual. El hecho de que Llull sea un autor anterior a la invención de la imprenta, ya ofrece una relación directa con la memoria. A ello hay que añadir que la memoria fue un tema importante dentro de su extensa obra, adquiriendo un papel fundamental como herramienta para el conocimiento metafísico.

Finalmente, hay que recordar la importancia que la transmisión de conocimientos tuvo en su vida. Así lo demuestra el uso de la lengua vulgar para facilitar el acceso a sus escritos de sectores más amplios de la población y sus proyectos de crear monasterios con el objetivo de enseñar lenguas que facilitasen esta transmisión.



LAS ILUSTRACIONES

Diversas ilustraciones medievales tienen una importancia relevante dentro de la trama, no únicamente con una funcionalidad estética, también con una intencionalidad narrativa. Dos de ellas pertenecen al Breviculum de Tomàs Le Myésier, otra al Arbre de Ciencia de Ramon Llull.

El Breviculum es una versión abreviada del Electorium, una compilación de escritos lulianos recopilados por Le Myésier. Se conserva en la Landesbibliothek de Karlsruhe, Alemania. Le Myésier incluyó doce miniaturas o láminas donde se narra de forma muy visual la vida de Ramon Llull. Las dos miniaturas del Breviculum utilizadas son las siguientes:

- Lámina 11 (Secuencia 1) donde se representa al propio Llull entregando el Breviculum a Le Myésier. Un acto propio de transmisión expresado de forma muy similar a un cómic moderno.
- Lámina 5, donde están representados los fundamentos del Ars de Ramon Llull. Es la ilustración que usa el profesor para explicar el Ars Magna de Llull y donde la memoria aparece como una de las virtudes.

La tercera ilustración, del Arbre de Ciencia de Ramon Llull, es el Arbor Moralis, una representación esquemática en forma de árbol de los principios morales. El libro tiene un total de dieciséis árboles donde Ramon Llull intentó recopilar de forma enciclopédica e ilustrativa gran parte de su sabiduría.



LOCALIZACIONES

Los espacios relacionados con el profesor, con su trabajo y la memoria, son espacios con un carácter histórico. La arquitectura de la Biblioteca de Cataluña añade un carácter casi mítico a uno de los espacios de estudio del profesor. Otras localizaciones como el aula y el despacho, pertenecientes al edificio antiguo de la Universidad de Barcelona, también ofrecen un carácter antiguo.

El apartamento del amigo tiene un carácter más moderno, un diseño más acorde con el personaje.

Los espacios relacionados directamente con la enfermedad, con la pérdida de la memoria, como el escáner y el pasillo del hospital, los dos pertenecientes al Hospital Clínic de Barcelona, son del aspecto frío y aséptico que les confiere el dominio del color blanco.

CÁSTING

Lluís Soler
Abel Folk
María Donoso
Mikel Tamarit

EL DIRECTOR

Licenciado en Ingeniería Industrial, Pau Pérez (Sabadell, 1971) estudió dirección cinematográfica en el CECC (Barcelona). Ars Memorativa es su cuarto cortometraje. Ha colaborado en diversos films como guionista y productor.

Cortometrajes como director:

- “La mujer del pescador” (2004)
- “Baga, Biga, Higa...” (2005)
- “Cuento de lobos” (2014)
- “Ars Memorativa” (2018)

EQUIPO

Guión, dirección y producción	Pau Pérez
1r Ayudante de dirección	Enric Saurí
2º Ayudante de dirección	Alberto Acero
Script	Anais Artells
Jefe de producción	Marco Emiliani
Ayudante de producción	Marina Royo
Auxiliares de producción	Sílvia Mir Nil Santané
Dirección de fotografía	Sergi Lafuente
Ayudante de cámara	Antonio Urquijo Victor Català
Auxiliar de cámara	Federico Pérez
Operador de Steadycam	Alberto Ojeda
Gaffer	Isa Ebens
Eléctricos	Alan Douglas Neil Murphy
Foto fija	Sílvia Ragel
Dirección de sonido	Xavi Saucedo
Efectos Sala	Edgar Vidal
Dirección de arte	Carmine Palmentieri
Attrezzista	Alexandra Berruezo
Montaje de imagen	Aitor Guinea
Vestuario	Idoia Beneit
Maquillaje	Sandra Ramírez
Diseño de créditos	Joan Boadella

FICHA TÉCNICA

Título original: Ars Memorativa
Idioma original: Catalán
Subtítulos: Español y inglés
Año de producción: 2018
Duración: 00:21:15 (21' 15")
Relación de aspecto: 16/9
Formato de exhibición: DCP

